

Automazioni per ante
a battente con motore
interrato

S800H ENC

Attuatore oleodinamico 24V interrato



Larghezza max singola anta

2 - 4 m

Peso max

800 Kg

Frequenza d'utilizzo

Uso continuo



- Operatore interrato a tecnologia idraulica 24V.
- Encoder magnetico assoluto con BUS 2easy integrato (collegamento a due cavi non polarizzato).
- Positive stop integrati, possibilità di evitare l'installazione di battute meccaniche. **Brevetto FAAC.**



Sistema SAFEzone:
S800H ENC + E024S
o E124



Sistema
GREENtech:
S800H ENC + E124



DIMENSIONI E CARATTERISTICHE TECNICHE

Modello	S800H ENC CBAC 100°	S800H ENC SBW 100°	S800H ENC CBAC 180°	S800H ENC SBW 180°
Tensione di alimentazione di rete	220-240V~ 50/60 Hz	220-240V~ 50/60 Hz	220-240V~ 50/60 Hz	220-240V~ 50/60 Hz
Motore elettrico	Con spazzole 24V $\overline{\text{---}}$	Con spazzole 24V $\overline{\text{---}}$	Con spazzole 24V $\overline{\text{---}}$	Con spazzole 24V $\overline{\text{---}}$
Potenza max	60 W	60 W	60 W	60 W
Velocità angolare max	5,5°/s (con E024S) - 8,2°/s (con E124)		5,5°/s (con E024S) - 8,2°/s (con E124)	
Peso max anta	800 Kg	800 Kg	800 Kg	800 Kg
Temperatura ambiente di esercizio	-20°C ÷ +55°C	-20°C ÷ +55°C	-20°C ÷ +55°C	-20°C ÷ +55°C
Grado di protezione	IP67	IP67	IP67	IP67
Peso	14 Kg	14 Kg	15 Kg	15 Kg
Frequenza di utilizzo	Uso continuo	Uso continuo	Uso continuo	Uso continuo
Larghezza max anta	2 m	4 m	2 m	4 m
Tipo di olio	FAAC HP OIL	FAAC HP OIL	FAAC HP OIL	FAAC HP OIL
Dimensioni (LxPxH)	Attuatore 380 x 220 x 160- cassetta portante 507 x 283 x 200 mm		Attuatore 450 x 220 x 160- cassetta portante 507 x 283 x 200 mm	
Apparecchiatura elettronica	Non compresa	Non compresa	Non compresa	Non compresa

MODELLI FAMIGLIA

Modello	Codice articolo
S800H ENC CBAC 100°	108720
S800H ENC CBAC 180°	108722
S800H ENC SBW 100°	108724
S800H ENC SBW 180°	108725

CONFEZIONI

S800H ENC comprende: un attuatore oleodinamico con blocco idraulico in apertura/chiusura (**CBAC**) o senza blocco (**SBW**), un encoder assoluto magnetico, una chiave di sblocco e regolazione.

La cassetta portante comprende: una cassetta portante in acciaio con trattamento di cataforesi con perno antirotazione, un coperchio in acciaio inox satinato.

APPARECCHIATURE ELETTRONICHE



Apparecchiatura elettronica E124 con contenitore
Info a pag. 153

cod. 790284

ACCESSORI



Kit supporto batteria d'emergenza ♦
(specifico per E124)

cod. 390926

Serratura di sblocco con chiave personalizzata per art. 390035

cod. 71209101-36



Cassetta portante

cod. 490112

>>



Cassetta portante INOX

cod. 490113



Dispositivo di sblocco idraulico (da abbinare al codice 390972) per attuatori CBAC o SBW

cod. 390035



Kit giunto scanalato per attuatori CBAC o SBW

cod. 390972

NOTA

♦ Le 2 batterie Pb standard non sono fornite da FAAC e devono avere tensione/corrente 12V/4Ah. Dimensioni: 90X70X108 mm

ALTRI
ACCESSORI

Pulsanti a chiave
pagina 178

Dispositivi di
sicurezza
pagina 188

Trasmittenti e
riceventi
pagina 170

Fotocellule e
colonnelle
pagina 185

Lampeggiatori
pagina 195

Accessori vari
pagina 196

Ricambi
pagina 348

Automazioni per ante
a battente con motore
interrato

S800 ENC

Attuatore oleodinamico 230V interrato



NEW

Larghezza max singola anta

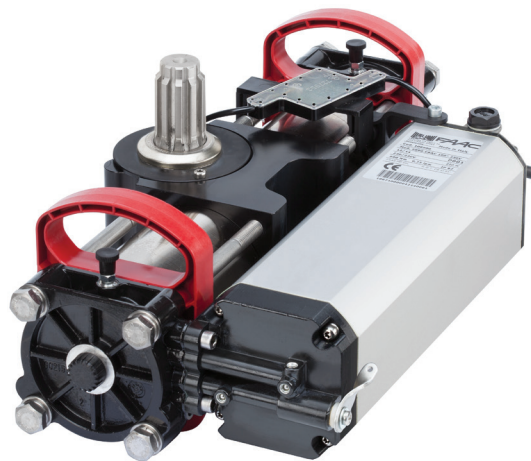
2 - 4 m

Peso max

800 Kg

Frequenza d'utilizzo

Uso continuo



- Operatore interrato a tecnologia idraulica 230V.
- Encoder magnetico assoluto con BUS 2easy integrato (collegamento a due cavi non polarizzato).
- Positive stop integrati, possibilità di evitare l'installazione di battute meccaniche. **Brevetto FAAC.**



Sistema SAFEzone:
S800 ENC + E045
o E145



Sistema
GREENtech:
S800 ENC + E045
o E145



DIMENSIONI E CARATTERISTICHE TECNICHE

Modello	S800 ENC CBAC 100°	S800 ENC SBW 100°	S800 ENC CBAC 180°	S800 ENC SBW 180°
Tensione di alimentazione di rete	220-240V~ 50/60 Hz	220-240V~ 50/60 Hz	220-240V~ 50/60 Hz	220-240V~ 50/60 Hz
Motore elettrico	Asincrono monofase	Asincrono monofase	Asincrono monofase	Asincrono monofase
Potenza max	220 W	220 W	220 W	220 W
Velocità angolare max	7,8°/s	7,8°/s	7,8°/s	7,8°/s
Peso max anta	800 Kg	800 Kg	800 Kg	800 Kg
Temperatura ambiente di esercizio	-20°C ÷ +55°C	-20°C ÷ +55°C	-20°C ÷ +55°C	-20°C ÷ +55°C
Grado di protezione	IP67	IP67	IP67	IP67
Peso	16 Kg	16 Kg	16,5 Kg	16,5 Kg
Frequenza di utilizzo	45 cicli/ora	45 cicli/ora	45 cicli/ora	45 cicli/ora
Larghezza max anta	2 m	4 m	2 m	4 m
Tipo di olio	FAAC HP OIL	FAAC HP OIL	FAAC HP OIL	FAAC HP OIL
Dimensioni (LxPxH)	Attuatore 380 x 220 x 160 - cassetta portante 507 x 283 x 200 mm		Attuatore 450 x 220 x 160 - cassetta portante 507 x 283 x 200 mm	
Apparecchiatura elettronica	Non compresa	Non compresa	Non compresa	Non compresa

MODELLI FAMIGLIA

Modello	Codice articolo
S800 ENC CBAC 100° (*)	108800
S800 ENC CBAC 180° (*)	108801
S800 ENC SBW 100° (*)	108802
S800 ENC SBW 180° (*)	108803

(*) Disponibile da aprile 2016.

CONFEZIONI

S800 ENC comprende: un attuatore oleodinamico con blocco idraulico in apertura/chiusura (**CBAC**) o senza blocco (**SBW**), un encoder assoluto magnetico, una chiave di sblocco e regolazione.

La cassetta portante comprende: una cassetta portante in acciaio con trattamento di cataforesi con perno antirotazione, un coperchio in acciaio inox satinato.

APPARECCHIATURE ELETTRONICHE



Scheda elettronica
E045
Info a pag. 148

cod. 790005



Scheda elettronica
E145
Info a pag. 150

cod. 790006

ACCESSORI



Contenitore mod. L per
schede elettroniche

cod. 720118



Contenitore mod. E per
schede elettroniche

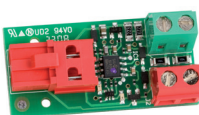
cod. 720119



Contenitore mod.
LM per schede
elettroniche

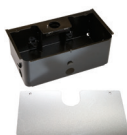
cod. 720309

>>



Interfaccia BUS XIB
(per scheda E045 o
E024S con fotocellula
no BUS)

cod. 790062



Cassetta portante

cod. 490112



Cassetta portante INOX

cod. 490113



Dispositivo di sblocco
idraulico (da abbinare
al codice 390972) per
attuatori CBAC o SBW

cod. 390035



Kit giunto scanalato
per attuatori CBAC o
SBW

cod. 390972

Serratura di
sblocco con chiave
personalizzata per art.
390035

cod. 71209101-36

ALTRI ACCESSORI

Pulsanti a chiave
pagina 178

Dispositivi di
sicurezza
pagina 188

Trasmittenti e
riceventi
pagina 170

Fotocellule e
colonnette
pagina 185

Lampeggiatori
pagina 195

Accessori vari
pagina 196

Ricambi
pagina 348