



## Automazioni per **CANCELLI A BATTENTE**

# Automazioni per CANCELLI A BATTENTE

## Motore esterno

Modello	Alimentazione		Oleodinamico	Elettromeccanico	Larghezza max singola anta (m)	Uso			Disponibile in Kit
	230 ---	24 ---				Residenziale	Condominiale	Industriale	
390		•		•	3,2	•			
391 24 Vdc	391	•		•	2,5	•			
	391 E	•		•	2,5	•			Energy Kit
412		•		•	1,8	•			Eco Kit
413		•		•	2,5	•			Trendy Kit
415	415	•		•	3	•			
	L	•		•	4	•	•		
415 24 Vdc	415	•		•	3	•			
	L	•		•	4	•			
S418 24 Vdc		•		•	2,3	•			Handy Kit
S450H 24 Vdc	CBAC	•	•	•	2	•	•		Hybrid 450 Kit
	SB	•	•	•	3	•	•		
402	CBC	•	•	•	1,8	•			Leader Kit
	SBS	•	•	•	3	•			
422	SBS	•	•	•	3	•	•		
	CBAC	•	•	•	1,8	•	•		
400	CBC	•	•	•	2,2		•	•	
	SB	•	•	•	4*		•	•	
	SBS	•	•	•	7*		•	•	
	CBAC	•	•	•	2,2		•	•	
	CBAC L	•	•	•	2,2		•	•	

\* con elettroserratura

## Motore interrato

Modello	Alimentazione		Oleodinamico	Elettromeccanico	Larghezza max singola anta (m)	Uso			Disponibile in Kit
	230 ---	24 ---				Residenziale	Condominiale	Industriale	
770N		•		•	2 (3,5)*	•			
770N 24 Vdc		•		•	2 (3,5)*	•			Power Kit 24V
S800H ENC 24 Vdc	CBAC 100°	•	•	•	2	•	•		
	CBAC 180°	•	•	•	2	•	•		
	SBW 100°	•	•	•	4	•	•		
	SBW 180°	•	•	•	4	•	•		
S800 ENC	CBAC 100°	•	•	•	2	•	•		
	CBAC 180°	•	•	•	2	•	•		
	SBW 100°	•	•	•	4	•	•		
	SBW 180°	•	•	•	4	•	•		

\* con elettroserratura

# GAMMA BATTENTI

## MOTORE ESTERNO

**390**

Attuatore elettromeccanico a braccio articolato per cancelli ad uso residenziale con larghezza max della singola anta 1,8m (3m con elettroserratura). Per porte a libro con raccolta in due ante con larghezza max del singolo pannello 1,5m.



CE

CE



**391 24 Vdc**

Attuatore elettromeccanico a braccio articolato per cancelli ad uso residenziale con larghezza max della singola anta 2m (2,5m con elettroserratura).



**412**

Attuatore elettromeccanico per cancelli ad uso residenziale con larghezza max della singola anta 1,8m.



CE

CE



**413**

Attuatore elettromeccanico per cancelli ad uso residenziale con larghezza max della singola anta 1,8m (2,5m con elettroserratura).



**415 - 415 24 Vdc**

Attuatore elettromeccanico per cancelli ad uso residenziale con larghezza max della singola anta 2,5m con 415 e 3m con 415L (rispettivamente 3m e 4m con elettroserratura).



CE

## S418 24 Vdc

Attuatore elettromeccanico per cancelli ad uso residenziale con larghezza max della singola anta 2,3m (2,7m con elettroserratura).

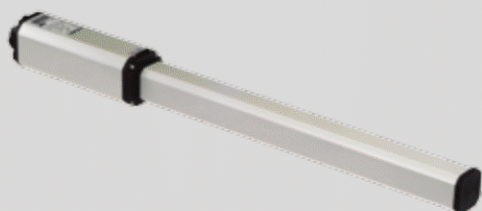


CE

CE

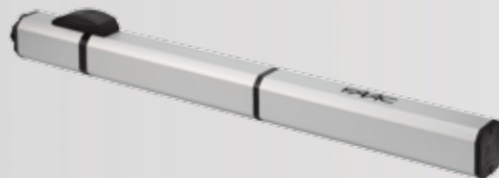
## 402

Attuatore oleodinamico per cancelli ad uso residenziale con larghezza max della singola anta 1,8m (402 CBC) e 3m (402 SBS).



## S450H 24 Vdc

Attuatore oleodinamico per cancelli ad uso residenziale e condominiale con larghezza max della singola anta 3m (SB) e 2m (CBAC).

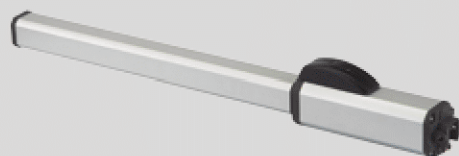


CE

CE

## 422

Attuatore oleodinamico per cancelli ad uso residenziale e condominiale con larghezza max della singola anta 1,8m (422 CBAC) e 3m (422 SBS).



## 400

Attuatore oleodinamico per cancelli ad uso condominiale ed industriale con larghezza max della singola anta 7m (400 SBS).



CE

## MOTORE INTERRATO

### 770N-770N 24 Vdc

Attuatore elettromeccanico per cancelli ad uso residenziale con larghezza max della singola anta 2m (3,5m con elettroserratura) e peso max 500kg.



CE

CE



### S800H ENC

Attuatore oleodinamico per cancelli ad uso residenziale e condominiale con larghezza max della singola anta 4m e peso max 800kg. Con encoder assoluto.



### S800 ENC

Attuatore oleodinamico 230V per cancelli ad uso residenziale e condominiale con larghezza max della singola anta 4m e peso max 800kg. Con encoder assoluto.



CE